

الوضع الحالي

Actual Situation



طاقة الشمال

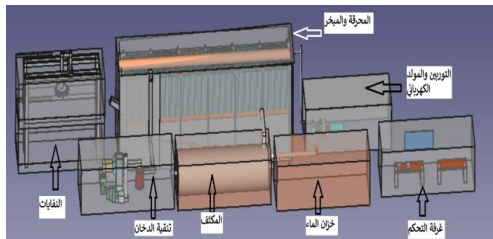
North Lebanon Alternative Power

www.nlap-lb.com

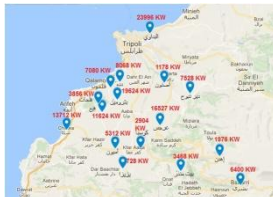


- Mobile Demonstration Plant 40 kW (max.) (actually at Ras Nache)

- Bureau at Mina/Tripoli (Team of 4-6 persons)

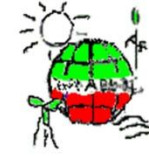


- Detailed Planning for production of 1.5MW plant finished



- Studies for electrical network requirements in North Lebanon

Bureau at Mina/Tripoli (Team of 4-6 persons)



طاقة الشمال

North Lebanon Alternative Power

www.nlap-lb.com

محطات طاقة كهربائية عن طريق حرق النفايات

Tel. +961 (0)6 612 004

Mob. +961 76 341 526

Email: info@nlap-lb.com

عنوان المؤسسة:

بناية ميناء بلازا الطابق الأول (دوار الميناء، فوق محمصة زينة)، طريق ميناء - بيروت

أوقات الاستقبال: الاثني - الخميس الساعة 8-12

الجمعة: الساعة 8-11



التخطيط لعام 2017

Planning for 2017



North Lebanon Alternative Power

www.nlap-lb.com

المنتوجات: محطات طاقة كهربائية عن طرق حرق النفايات بأحجام مختلفة

Products: Incineration power plants

سعر Price	حجم توليد الكهرباء Electrical Power of Plant	حاجة النفايات للحرق Minimum Waste Needed for Incineration	العدد التقريبي من المواطنين يزعم بالكهرباء Number of citizens supplied with electricity	
100.000 \$ - 300.000 \$	100 kW	150 kg/h 150 كيلوغرام بالساعة	500	
4-6 Mio. \$	1.5 MW	1,5 طنون بالساعة 30 tons per day	7500	 <u>المواصفات الفنية</u> - Technical Specification
12-16 Mio. \$	15 MW	300 tons per day	75 000	
20-25 Mio. \$	40 MW	850 tons per day	200 000	

- Coming on market /starting of production of 1.5 MW plant (production cost: 2 Mio. \$, selling price: about 4Mio.\$ -> win: about 1-2 Mio \$)



- Building production plant at sea side near Tripoli (about 1000 qm)

المنتجات: محطات طاقة كهربائية عن طرق حرق النفايات بأحجام مختلفة



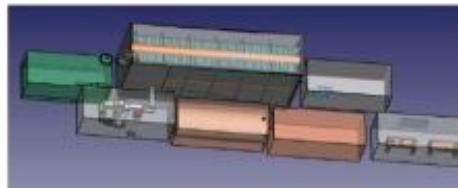
طاقة الشمال

North Lebanon Alternative Power

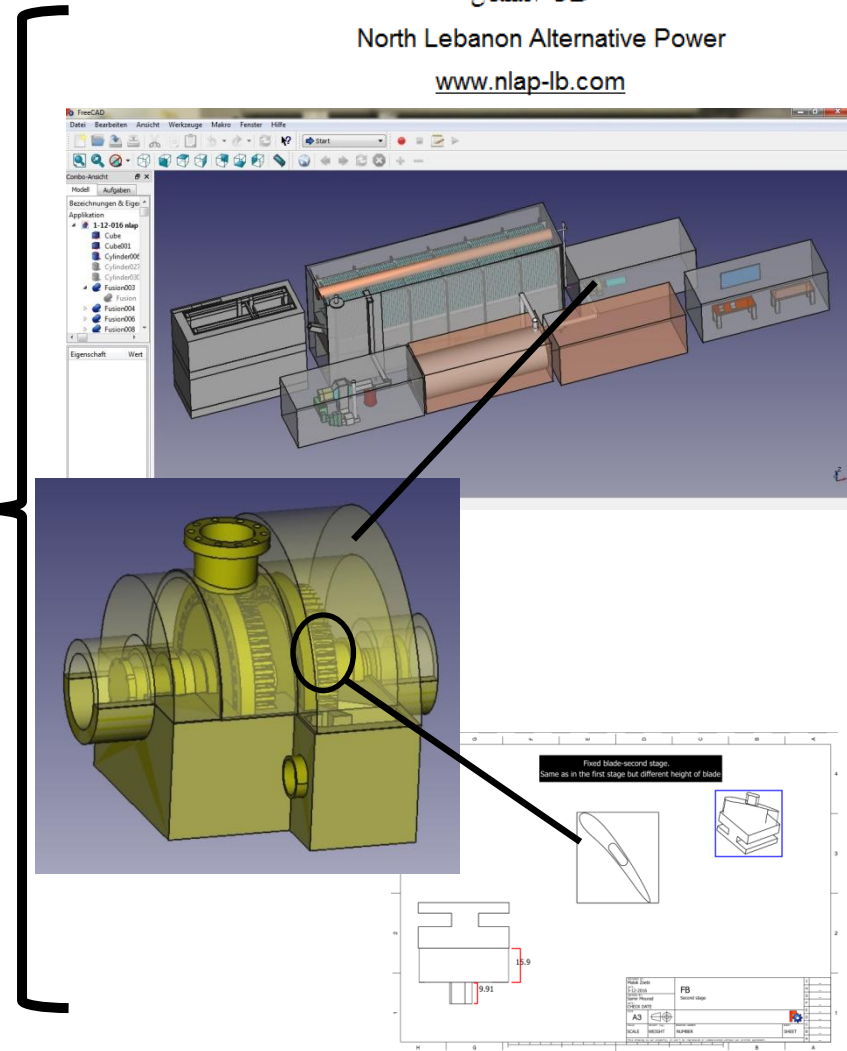
www.nlap-lb.com

Products: Incineration power plants

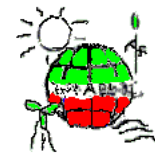
Price	حجم توليد الكهرباء Electrical Power of Plant	حاجة النفايات للمحرق Minimum Waste Needed for incineration	العدد التقريبي من المواطنين يغذى بالكهرباء Number of citizens supplied with electricity
100.000 \$ - 300.000 \$	100 kW	150 kg/h 150 كيلو غرام بالساعة	500
4-6 Mio. \$	1.5 MW	1,5 t/h 1,5 طنون بالساعة 30 tons per day	7500
12-16 Mio.\$	15 MW	300 tons per day	75 000
20-25 Mio.\$	40 MW	850 tons per day	200 000



المواصفات الفنية - Technical Specification



Production plant & NLAP Facility



طاقة الشمال

North Lebanon Alternative Power

www.nlap-lb.com

<p>NLAP Incineration Demonstration power plant</p> 	<p>(30 m x 12m = 360 qm)</p>
	<p>Water Tank (Cooling)</p>
	<p>Desalting unit</p>
	

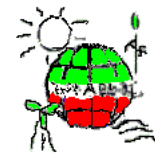
<p>Production Hangar (12m x 30 m = 300 qm)</p> 	
---	---

	
<p>Bureaus (15m x 15 m = 150 qm)</p>	

 <p>موقع مؤسسة طاقة الشمال</p> <p>27m x 32 m = 864 qm</p>	
--	--



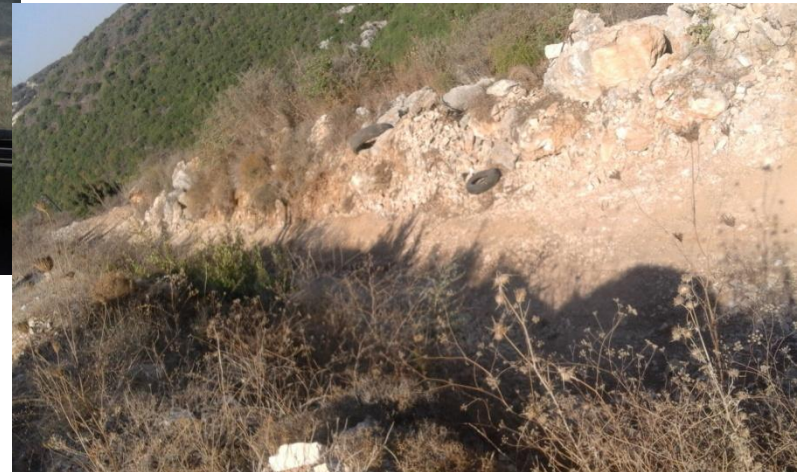
Land for Production plant in Ras Nhache (for 2017-2018)



طاقة الشمال

North Lebanon Alternative Power

www.nlap-lb.com





- Financial Investment Needs for 2017:

Marketing&Key Infrastructure (Bureau with team):

4167\$/month

Building Production Plant at Ras Nhache

50.000\$

→ Total 100.000 \$ for 2017

- NLAP has a value of 600.000\$

→ Investment of 100.000 \$ means about 16,7% profit shares