



AECENAR

Association for Economical and Technological Cooperation
in the Euro-Asian and North-African Region

www.aecenar.com

بِسْمِ اللَّهِ الرَّحْمَنِ الرَّحِيمِ



مركز دراسات السياسات الاقتصادية

Institute for Economical Policy (IEP)

www.aecenar.com/institutes/iep



مشروع زراعة القمح

تقدمة: سهام عيشة

واقع انتاج القمح في لبنان

- يعتبر القمح زراعة إستراتيجية تشكل العمود الفقري للأمن الغذائي
- خلال الأعوام الأخيرة انخفضت انتاجية القمح في لبنان بسبب الجفاف من معدل 600 كلغ للدونم الواحد (1 دونم = 1000 متر مربع) إلى ما بين 100 و150 كلغ.
- حجم الإنتاج اللبناني من القمح الصلب ما بين 100 و140 ألف طن بينما تصل حاجته إلى ما بين 450 و550 ألف طن سنويًا. (2012)
- يتم تصدير القمح الصلب لأنه لا يصلح لإنتاج الطحين إذاً لبنان لا ينتج غرامًا واحدًا من القمح الطري.

نبته القمح وطريقة زراعتها



- يصنف القمح إلى عدة أنواع تبعاً للفصل والوقت التي تتم زراعته به، فالقمح الشتوي يُزرع بالخريف ويتم حصاده في الربيع أو صيف السنة القادمة تبعاً لموقع الزرع، ويكون وفيراً، بينما القمح الربيعي فيُزرع بالربيع ويحصد بالخريف ويمتاز بقدرته على تحمل ظروف الجفاف، ومن هذه الأنواع: القمح الطري أو الشائع (بالإنجليزية Common : wheat) الذي يستخدم في صناعة الخبز.
- يمكن زراعة حوالي 130 الى 150 كلغ في الهكتار الواحد بالنسبة للمناطق الجافة والحارة، 150 الى 170 كلغ بالنسبة المناطق الرطبة ويمكن زراعة كذلك 200 كلغ من القمح او الشعير في الهكتار بالنسبة للمناطق السقوية.
- يمكن بذر بذور القمح على عمق 3 الى 4 سم في بعض الأحيان أو زيادة العمق الى 4 _ 5 سم بالنسبة للمناطق التي تعرف بخطر الطيور أو المناطق الباردة التي سيتأخر فيها الانبات.

<https://mazari3.net/%D8%B7%D8%B1%D9%82-%D8%B2%D8%B1%D8%A7%D8%B9%D8%A9-%D8%A7%D9%84%D9%82%D9%85%D8%AD-%D9%88%D8%A7%D9%84%D8%B4%D8%B9%D9%8A%D8%B1/>

https://mawdoo3.com/%D9%83%D9%8A%D9%81%D9%8A%D8%A9_%D8%B2%D8%B1%D8%A7%D8%B9%D8%A9_%D8%A7%D9%84%D9%82%D9%85%D8%AD

تسميد القمح

عملية التسميد عند زراعة القمح تعتمد على نوع التربة ومدى غناها بالعناصر الغذائية, لكن في حالة عدم التوفر على التحاليل الكيميائية للتربة يمكن الاعتماد على الجدول التالي:

جدول رقم 3. كميات (كلج/هكتار) أسمدة العمق الواجب استعمالها للوصول إلى مستويات إنتاج مختلفة.

البوتاسيوم	الفوسفور	الأزوت	محصول القمح المتوخى (قنطار/هكتار)	عدد نباتات القمح في المتر المربع الواحد عند نهاية فصل الشتاء	المنطقة الجغرافية
53	31	84	24	200	المناطق الجافة
88	68	140	40	250	المناطق الرطبة
132	102	210	60	300	السقي التكميلي
176	136	280	80	400	المناطق المسقية

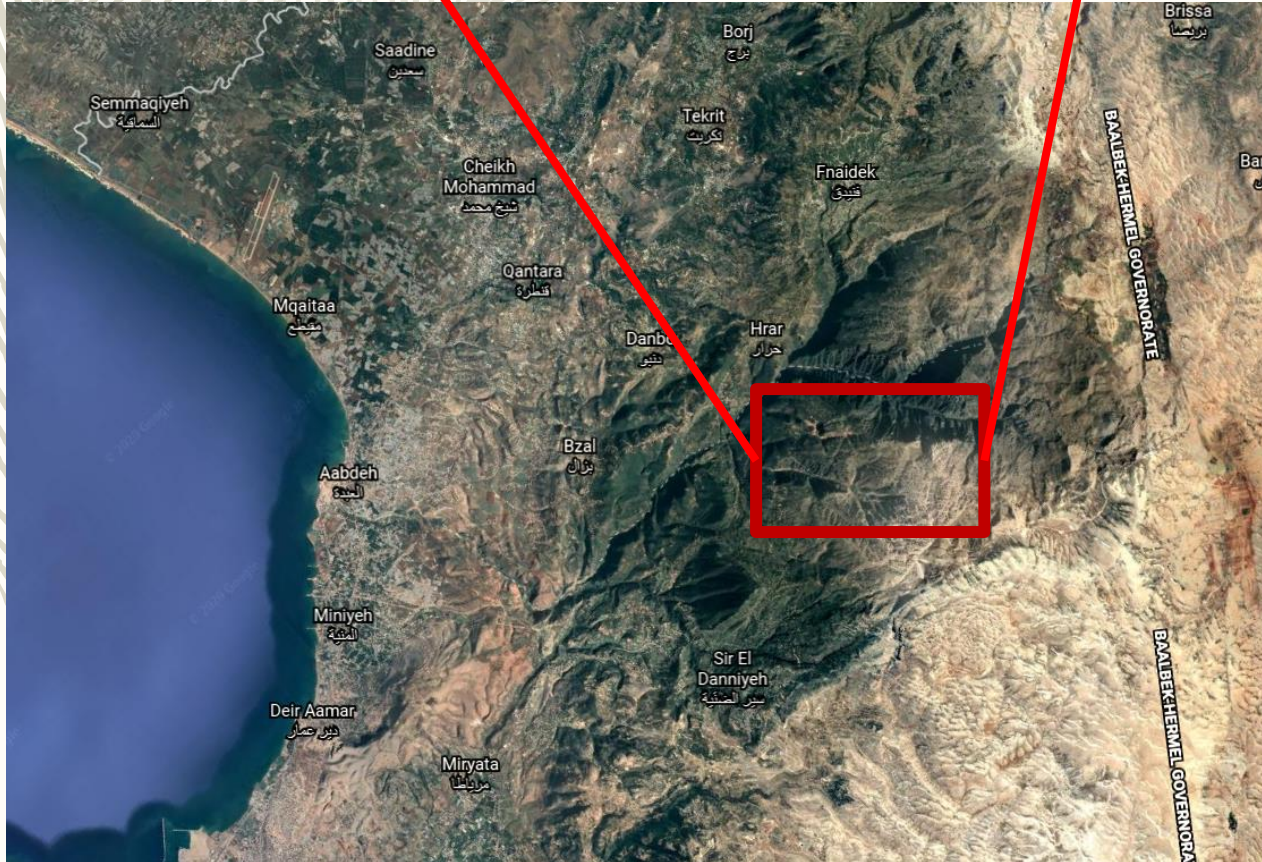
المصدر: (Karrou,2003)

<https://mazari3.net/%D8%B7%D8%B1%D9%82-%D8%B2%D8%B1%D8%A7%D8%B9%D8%A9-%D8%A7%D9%84%D9%82%D9%85%D8%AD-%D9%88%D8%A7%D9%84%D8%B4%D8%B9%D9%8A%D8%B1/>

5



مشروع انتاج 600 كيلو غرام من القمح لصناعة الخبز.
ينتج 600 كيلو غرام من الدقيق حوالي 960 كيلو غرام
خبز أي ربة خبز



نحتاج أرض بمساحة:
 $10\text{ m} \times 10\text{ m} =$
 1000 m^2
1900 m على ارتفاع

الخطوات التي يجب القيام بها لزراعة القمح

جرار زراعي
فلاحة الارض



عملية بذر حبوب القمح



عملية التسميد



6

رش المبيدات



الدراسة: نضع في الدراسة حزم القمح التي حصلنا عليها من الحصاد و نقوم الدراسة بفرز التبن و حبات القمح كل منها على حدة و نحتاج عامل لوضع حزم القمح في الدراسة و أيضا تقوم الدراسة بوضع القمح في شوال

حصادة القمح التي بدورها نقوم برط القمح بحزم و وضعها جانبا



تكلفة انتاج القمح

المعدات	الكمية/لكل دونم (1000 متر مربع)	مجموع (ليرة لبنانية)
جرار زراعي	5ساعة لفلاحة الأرض 1ساعة --> 50 ألف ليرة لبنانية	250,000
بذور القمح	20 كيلو غرام من القمح السلموني 1 كيلو --> 1500 ليرة لبنانية	30,000
سماد (كيماوي)	20 كيلو سماد. 25 كيلو --> 50 ألف ليرة لبنانية	50,000
مبيدات	2برميل مبيدات 1برميل --> 25 ألف ليرة لبنانية	50,000
حصادة	3ساعات حصاد 1ساعة --> 40 ألف ليرة لبنانية	120,000
دراسة	2ساعة للدراسة 1ساعة --> 60 ألف ليرة لبنانية	120,000
عمال	8 عمال 1 عامل --> 45 ألف ليرة لبنانية	360,000
		980,000

لزراعة القمح نحتاج عدة تقنيات منها : جرار زراعي لفلاحة الأرض، بذور القمح، عامل مختص لرش البذور (اذا لم يكن هناك آلة خاصة للبذار)، سماد، عامل لرش السماد، مبيدات حشرية لتجنب الأمراض التي ممكن أن تصيب القمح، عامل لرش المبيدات، حصادة القمح التي بدورها تقوم برط القمح بحزم و وضعها جانبا و نحتاج لعاملين لتجميع هذه الحزم، الدرّاسة و التي بدورها تقوم بفرز التبن و حبات القمح كل منها على حدا و نحتاج عامل لوضع حزم القمح في الدرّاسة و أيضا تقوم الدرّاسة بوضع القمح في شوال و أخيرا عاملين لجمع شوالات القمح.

يُزرع القمح على ارتفاع 1900 متر عن سطح البحر لذلك لا يحتاج لنظام ري فالثلوج كافية أن تُسقي الأرض. و نوع القمح المستخدم لانتاج الخبز يُسمى السلموني و هذا النوع لا يعيش الا في الطقس البارد.

كل دونم ينتج حوالي 150 كيلو غرام من القمح ان لم يكن هناك هطول ثلوج/أمطار كافية أما في أحسن الحالات يمكن أن ينتج حوالي 600 كيلو غرام و بالتالي يمكن بيع 600 كيلو غرام من القمح ب 900,000 ألف ليرة لبنانية، اذا فرضنا أن سعر الكيلو ب 1500 ليرة لبنانية.

التكاليف التفصيلية هي في الجدول التالي:

8

كمية انتاج الخبز

ينتج 600 كيلو غرام من الدقيق حوالي 960 كيلو غرام خبز أي 200 ربطة خبز و النتيجة حصلنا عليها في العملية الحسابية التالية:

1 كيلو دقيق ← 1.6 كيلو خبز
600 كيلو دقيق ← 960 كيلو خبز

1.6 كيلو خبز ← 2 رغيف
960 كيلو خبز ← 1,200 رغيف أي ما يعادل
200 ربطة خبز و في كل ربطة 6 أرغفة