

سكة الحديد في لبنان

الهدف:

يهدف هذا المشروع الى اعادة تشغيل محطة سكة الحديد في طرابلس و عرضنا أهم أسباب توقف عمل المحطة و أوضحنا الوضع الحالي لسكة الحديد في لبنان ثم رسمنا نموذج مصغر لسكة حديد و عرضنا بعض المشاريع الأخرى التي قدمتها بعض الجمعيات للحكومة.

5. خريطة سكة الحديد



1. لمحة تاريخية عن سكة حديد لبنان



- منحت السلطات العثمانية لإحدى الشركات الخاصة لإطلاق أول خط سكة حديد في "جبل لبنان".
- عام 1894 حتى كان أول قطار بخاري بين الجبال والوديان رابطاً بين مدينتي بيروت ودمشق عبر بلدة رباق.
- توسعت شبكة الخطوط الحديدية وازدهرت، وامتدت لتشمل تقريباً معظم الأراضي اللبنانية شمالاً وجنوباً ويقاعاً.
- لكن هذه النهضة "السككية" ما لبثت أن بدأت تتداعى مع انطلاق شرارة الحرب الأهلية عام 1975

2. الأسباب الأساسية لتوقف القطارات

- منذ آخر رحلة للقطار عام 1995، ينتظر لبنان واللبنانيون إعادة تفعيل سكك الحديد، مع ما يعانونه من مشكلات يومية في المواصلات، في ظل عدم وجود خطة للنقل العام، وغياب القرار السياسي الجدي للشروع في هذه المهمة من هنا نأتى الى ذكر أهم الأسباب لتوقف القطارات عن العمل و نذكر منها:
- الاعتداءات العشوائية على سكك الحديد
- وغياب التخطيط اللازم لإعادة إحياء هذا القطاع

3. التبعيات على أجزاء سكة الحديد

- هناك تبعيات عدة على أجزاء سكة حديد لبنان فمثلاً:
- محطة مار مخايل التاريخية تحولت لمهى ليلياً ومحطة عاريا مكياً للنفايات. أما المحطات الأخرى، فيتم سرقة ما توافر من حديد فيها فيما تحول بعضها الآخر الى مراعى للمواشي
- لا تزال أراضي سكك الحديد مستباحة، فهناك أكثر من 2000 تعدد عليها، منها 1500 قُدمت فيها دعاوى، و500 «غُض عنها الطرف»

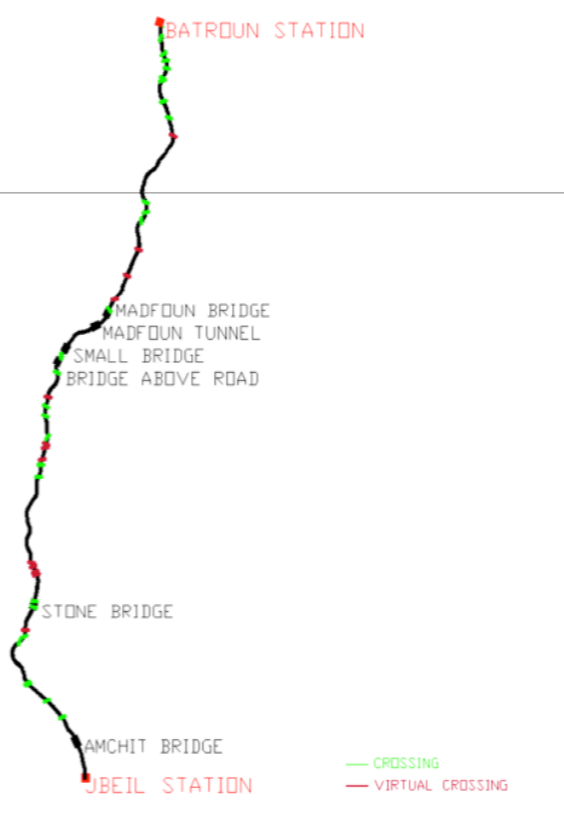
4. وضع سكة الحديد الحالي

- هناك قطارات صالحة للسير في لبنان، وتعمل على المازوت كالعديد من القطارات في أوروبا، و هناك سكة حديد تم شراؤها عام 2003، وهي لا تزال في مرفأ طرابلس تنتظر الوقت المناسب لاستخدامها.
- قسماً كبيراً من سكك الحديد يؤجر مواقع للسيارات واستثمارات مؤقتة (مرائب للسيارات ومشاريع سياحية وتجارية)
- يتم بيع أكثر من 300 باص كخروضات وبعض قطع السكك.

6. مشروع خط البترون-جبيل

Line description

- Total length: 17.3 km
- Single-track line
- 3 stations
- 5 bridges
 - 4 steel bridges
 - 1 stone bridge
- 1 tunnel



Train signal
اشارة مرور
القطار



نفق Tunnel



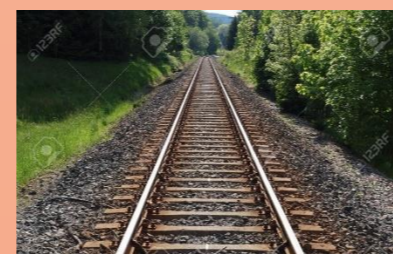
Stone bridge
جسر حجري



Steel bridge
جسر حديدي



Station
محطة



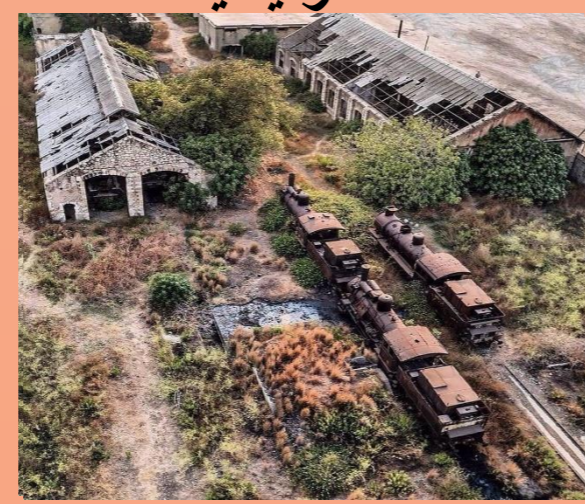
Single-track line
خط المسار
أحادي

7. سكة حديد طرابلس

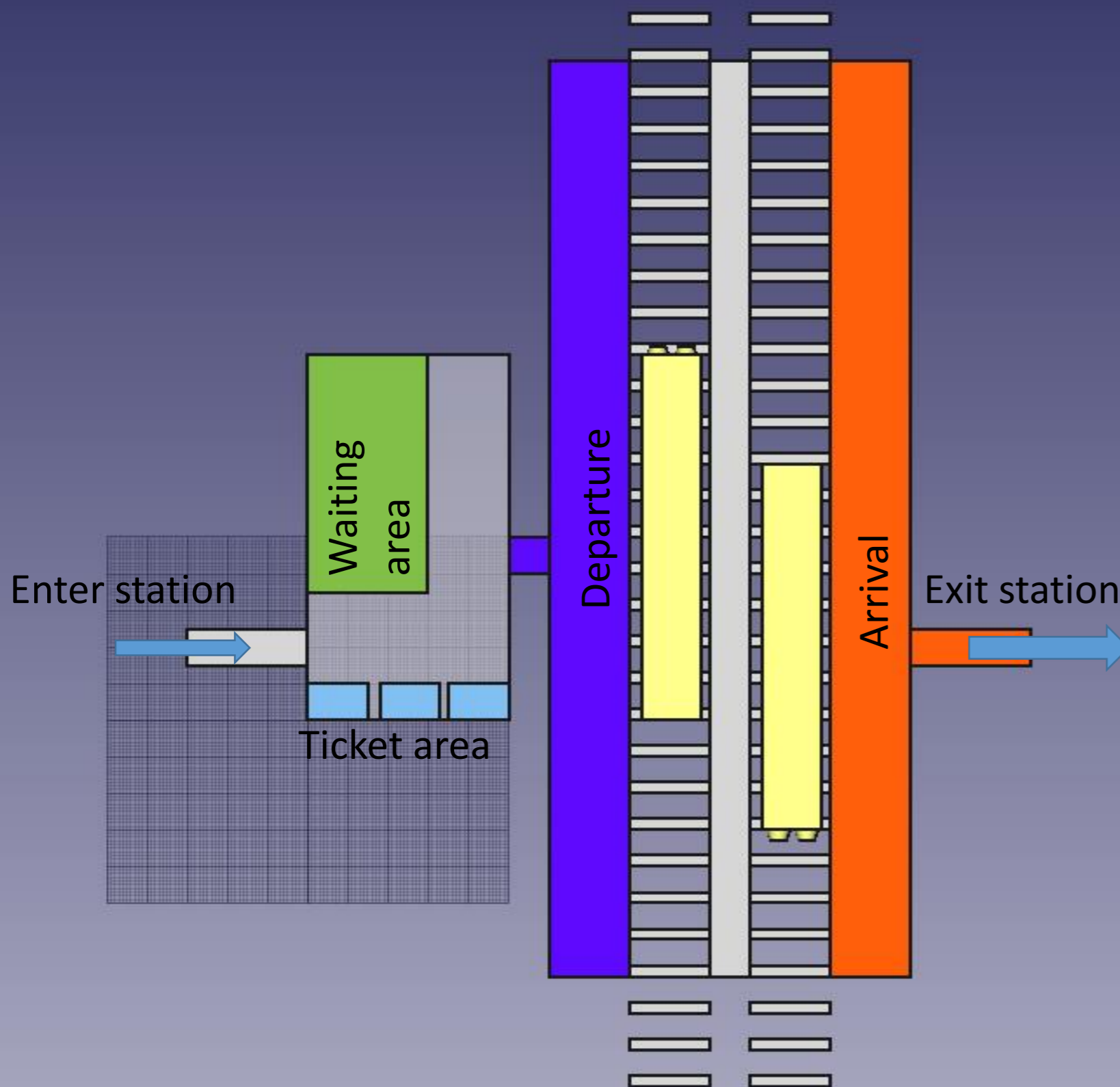
المحطة الرئيسية

سكة الحديد

القطارات الموجودة حالياً



10. رسم نموذج لمحطة قطار FreeCAD



8. ميزانية الدولة المخصصة لسكة الحديد

مجموع الأموال: 5 مليارات و 864 مليون دولار، والتي خصصت بمجملها لقطاع النقل توزعت بنسب متفاوتة على الشكل التالي:



- 1% لبناء قطار يصل مرفأ طرابلس بالحدود الشمالية مع سوريا و يبلغ طول هذا الخط الساحلي 32 كلم
- تم إطلاق المناقصات من أجل تنفيذ المرحلة الأولى من هذا المشروع، ولكن توقف العمل به، بسبب عدم توافر الاعتمادات المالية اللازمة.

9. التكلفة الاجمالية لمشروع اعادة تشغيل المحطة

- رصد الاعتمادات المالية من قبل الحكومة لصيانة المحطات و الأرصفة و 9 جسور ب 20 مليون دولار.
- أما بلدية الفيحاء قامت بإنشاء مشروع إعادة تأهيل محطة سكة الحديد بطرابلس وإعادة فتح قسم سكة الحديد بين طرابلس وحمص. أبرز تفاصيل المشروع هي في الصورة التالية:

ARGUMENTATION OF THE PROJECT		
•	-the region should be classified according to the historical value (terminus)	
•	The risk facing the current location of the railway: re-anchoring this location	
EXPECTED RESULTS OF THE PROJECT		
PARTICIPATING PLAYERS ON THE CONCEPT & EXECUTION LEVEL		
LOCAL/NATIONAL	INTERNATIONAL	
OCFTC - Municipalities	BM - AfD - EU	
FUNDING SOURCES		
LOCAL	NATIONAL	INTERNATIONAL
REQUIREMENTS & ESTIMATED IMPLEMENTATION PERIOD		
ACTIVITIES / PHASES	TIME	CONTENT
Phase I: Project Preparation	6 months	
Phase II: Implementation of the Project	2 years	
Phase III: Project Management	5 years	
ESTIMATED FINANCIAL COST		
Phase I	100 thousand U.S.S	
Phase II	One million U.S.S	
Phase III	To be determined	
INDICATORS FOR FOLLOW UP & EVALUATION		
EXECUTION INDICATORS	IMPACT INDICATORS	
	The movement of goods in transit Trains run from the station Tripoli	

فُسم المشروع الى ثلاثة مراحل:

- المرحلة الأولى هي مرحلة التحضير و تستغرق 6 أشهر و تكلف 100 ألف دولار أمريكي
- المرحلة الثانية هي مرحلة تنفيذ المشروع و يستغرق سنتين و يكلف 1 مليون دولار أمريكي
- أما المرحلة الثالثة و الأخيرة هي مرحلة ادارة المشروع

أما برنامج الأمم المتحدة الإنمائي و هدفه تنمية القدرات المؤسسية لهيئة السكك الحديدية والنقل العام قدمت مشروع تأهيل سكة حديد طرابلس و تكاليف هذا المشروع هي كالتالي:

مستشارون أفراد /دعم إضافي:	37,680*3 = 113,040 USD
باحث تقني /طبوغرافي: (SC6)	42,003*1 = 42,003 USD
منسقي تكنولوجيا المعلومات والاتصالات: (SC8)	53,397*1 = 53,397 USD
مهندس مدني: (SC9)	57,484 *1 = 57,484 USD
Netw Activities over 3 years	894,248 USD
Direct Project Costs (DPC)	10,000 USD
General Management Services (GMS/PS)	42,003 USD
Total Cost over 3 years including GMS/PS	1,022,000 USD