

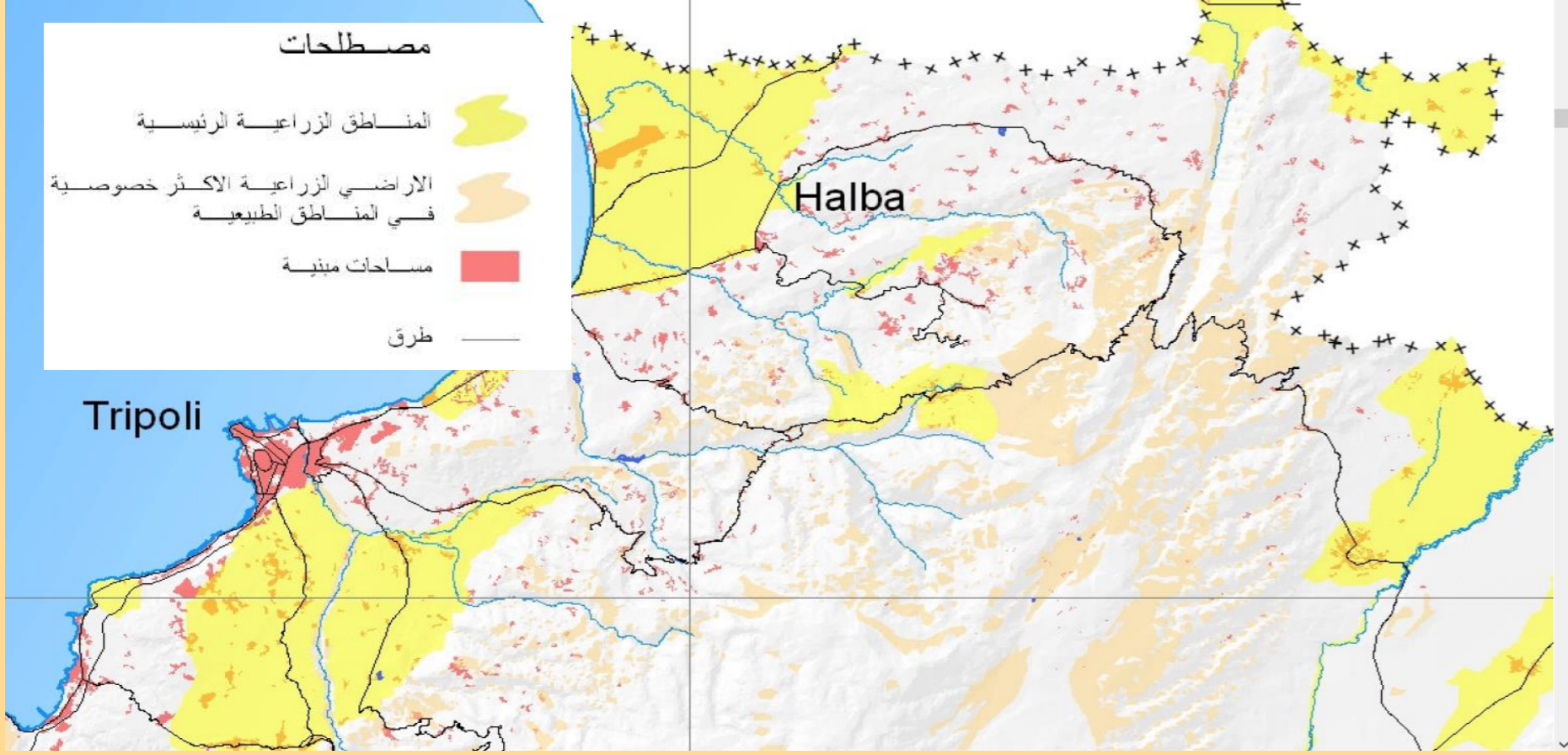
المجال الزراعي في لبنان الشمالي

1. الزراعة البيولوجية في لبنان

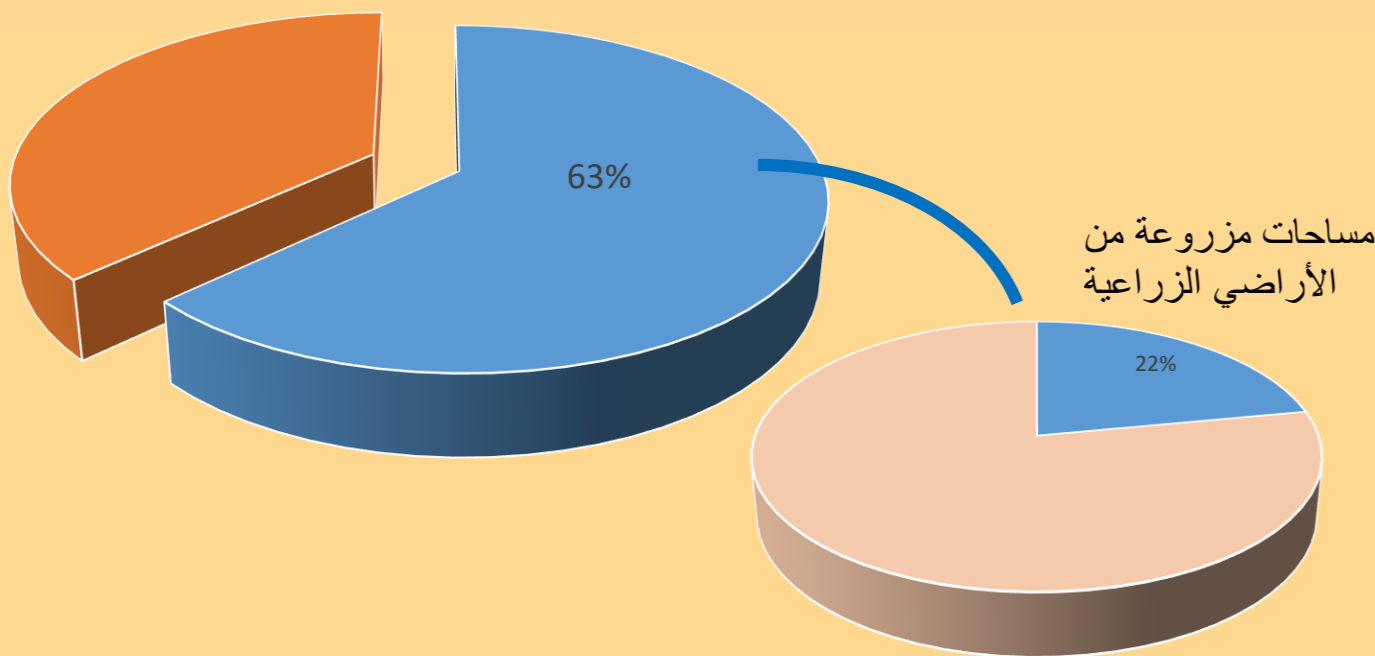
خلال الستينيات كانت العمليات الزراعية في لبنان تقليدية (الانتاج النباتي والحيواني). أما خلال العقدين الاخيرين، أصبح استعمال المواد الكيماوية قاعدة عامة أدت الى ارتفاع في كمية الانتاج الزراعي في حين تددت نوعية المنتجات وذلك عائد الى وجود بقايا كيماوية زراعية في المنتجات الزراعية، ومن جهة أخرى ان اعتماد التقنيات والمكننة بطريقة غير ملائمة وغياب استراتيجية زراعية أدت الى تدهور التربة

الجدول 1 الإحصاءات الرئيسية والسكان	
المساحات الطبيعية	
مساحة لبنان	1 040 000 هكتار 2005
الأرض المزروعة (الأراضي الصالحة للزراعة وأراضي المحاصيل الدائمة)	328 000 هكتار 2005
النسبة مقارنة بمساحة البلد الإجمالية	31.5 % 2005
الأراضي الصالحة للزراعة (محاصيل حولية + تبوير مؤقت + أراضي مرعى مؤقت)	186 000 هكتار 2005
أراضي مزروعة بمحاصيل دائمة	142 000 هكتار 2005

3. مناطق الثروة الزراعية الوطنية الملحوظة

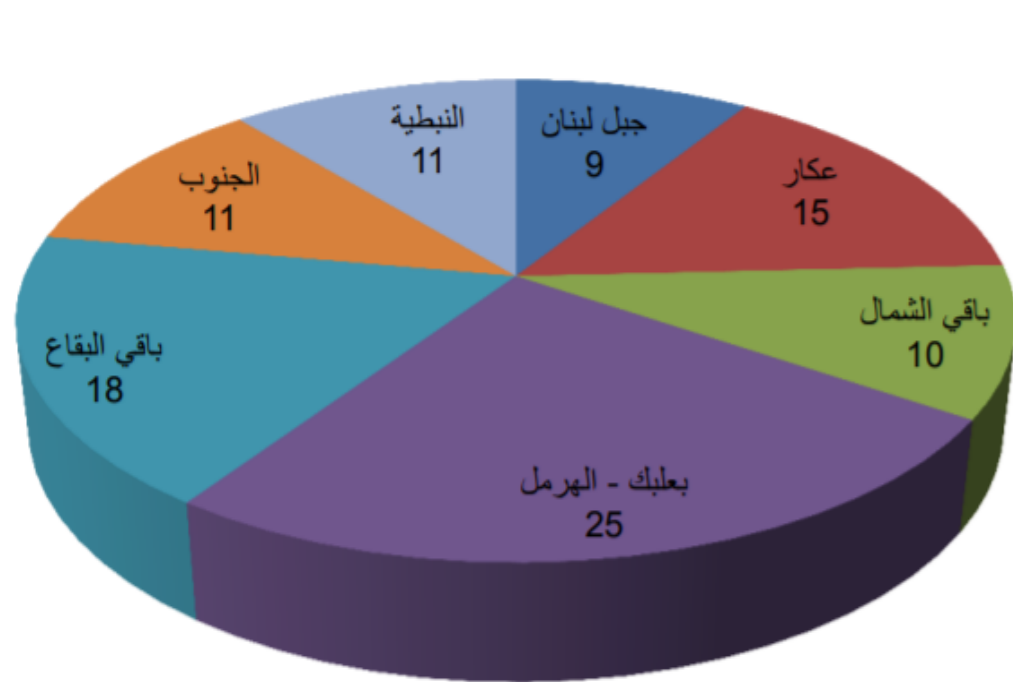


المساحات الزراعية في لبنان



المساحة الزراعية المستغلة

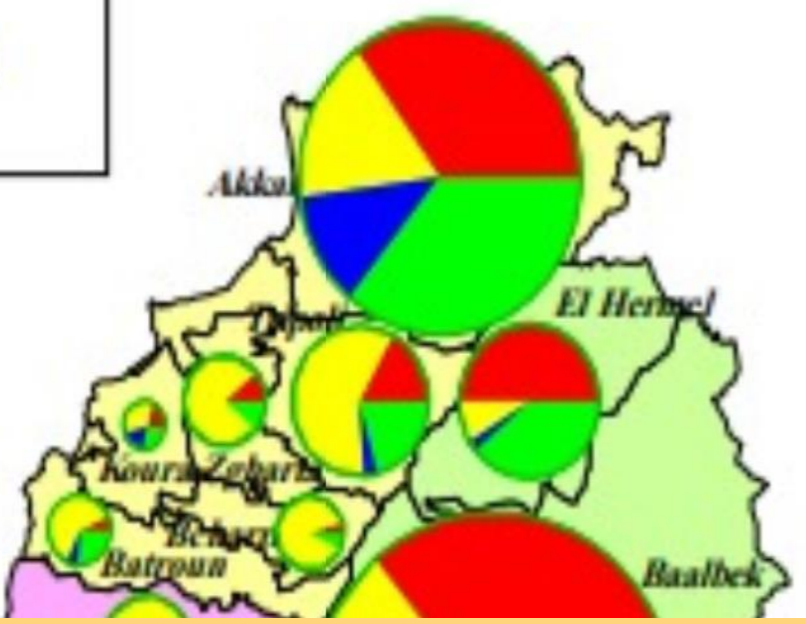
الرسم 3.1 توزع المساحات المزروعة المستغلة بحسب المحافظات بالنسبة المئوية.



تزرع الحبوب في لبنان بشكل أساسي

- في البقاع 57%
- لبنان الشمالي 23%
- النبطية 12%
- الجنوب 7%

Cultivated Area by Crop & by Caza



Crops
Cereals
Fruit Trees
Industrial Crops
Marketing Crops

2. الاقتصاد و الزراعة

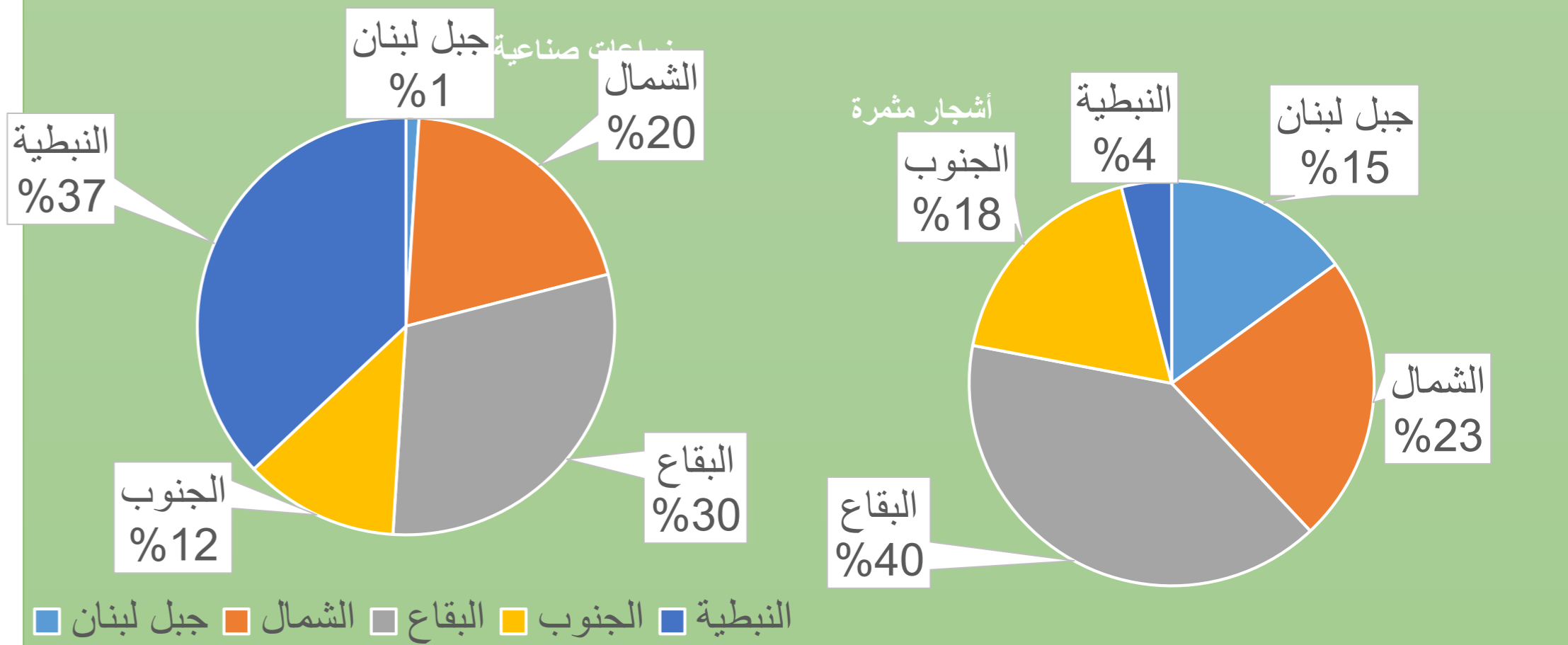
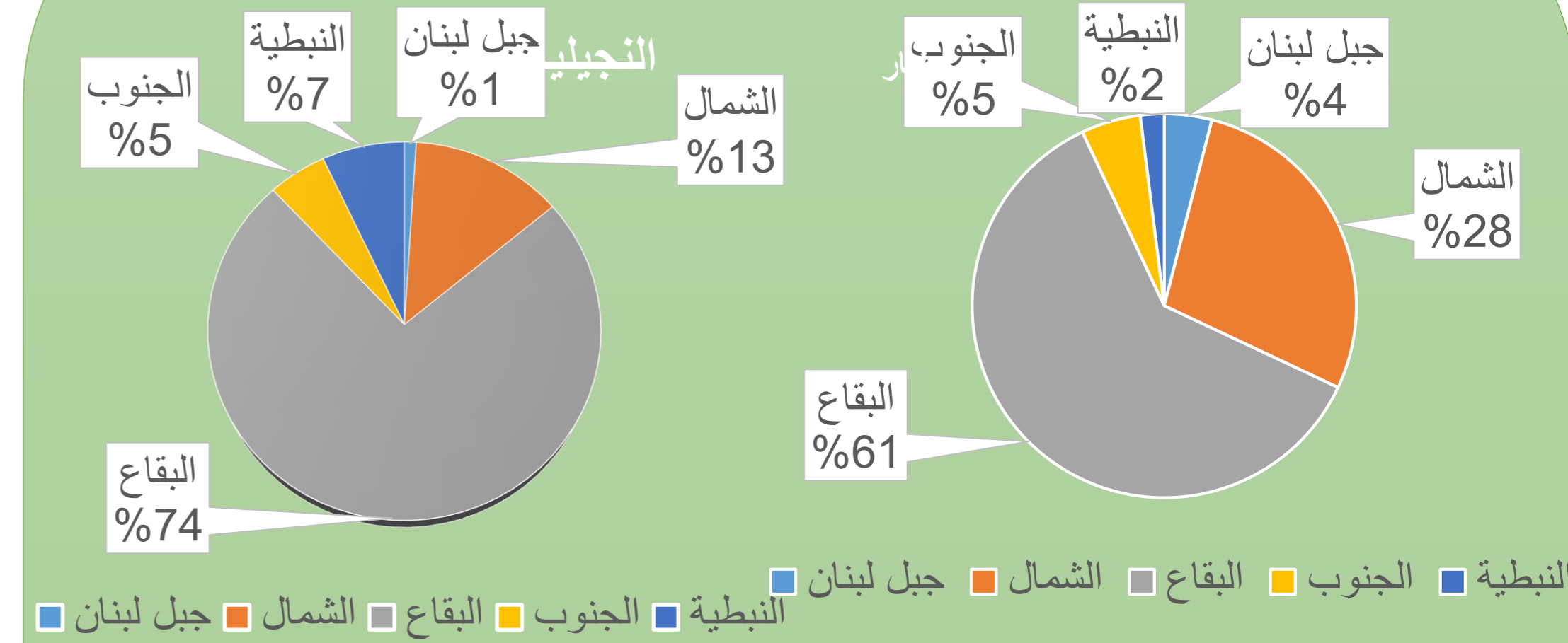
- أبرز المنتجات:
الحمضيات
العنب
الطماطم
التفاح
البطاطا
الزيتون
التبغ
الدواجن
الأغنام
الماعز
فواكه و خضار

- الصادرات:
• فواكه و خضار
• بلغت قيمة الصادرات 196 مليون دولار

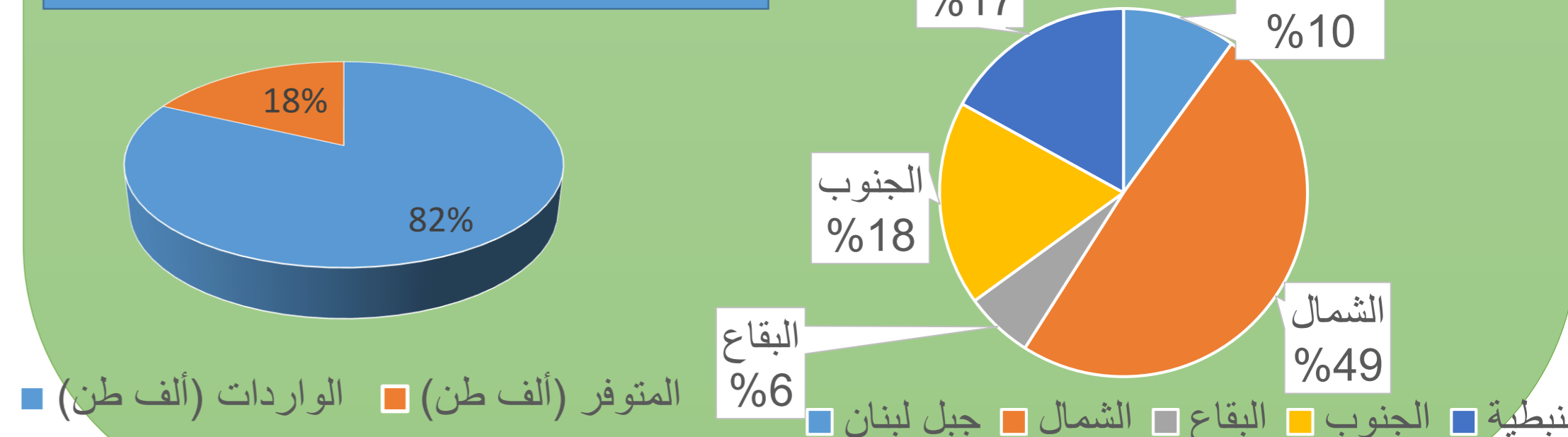
- الواردات:
• 78% من منتجات الالبان و اللحوم
• بلغت قيمة الواردات 1230 مليون دولار

- ينتج:
45% البقول
15% القمح
10% سكر
فواكه و خضار

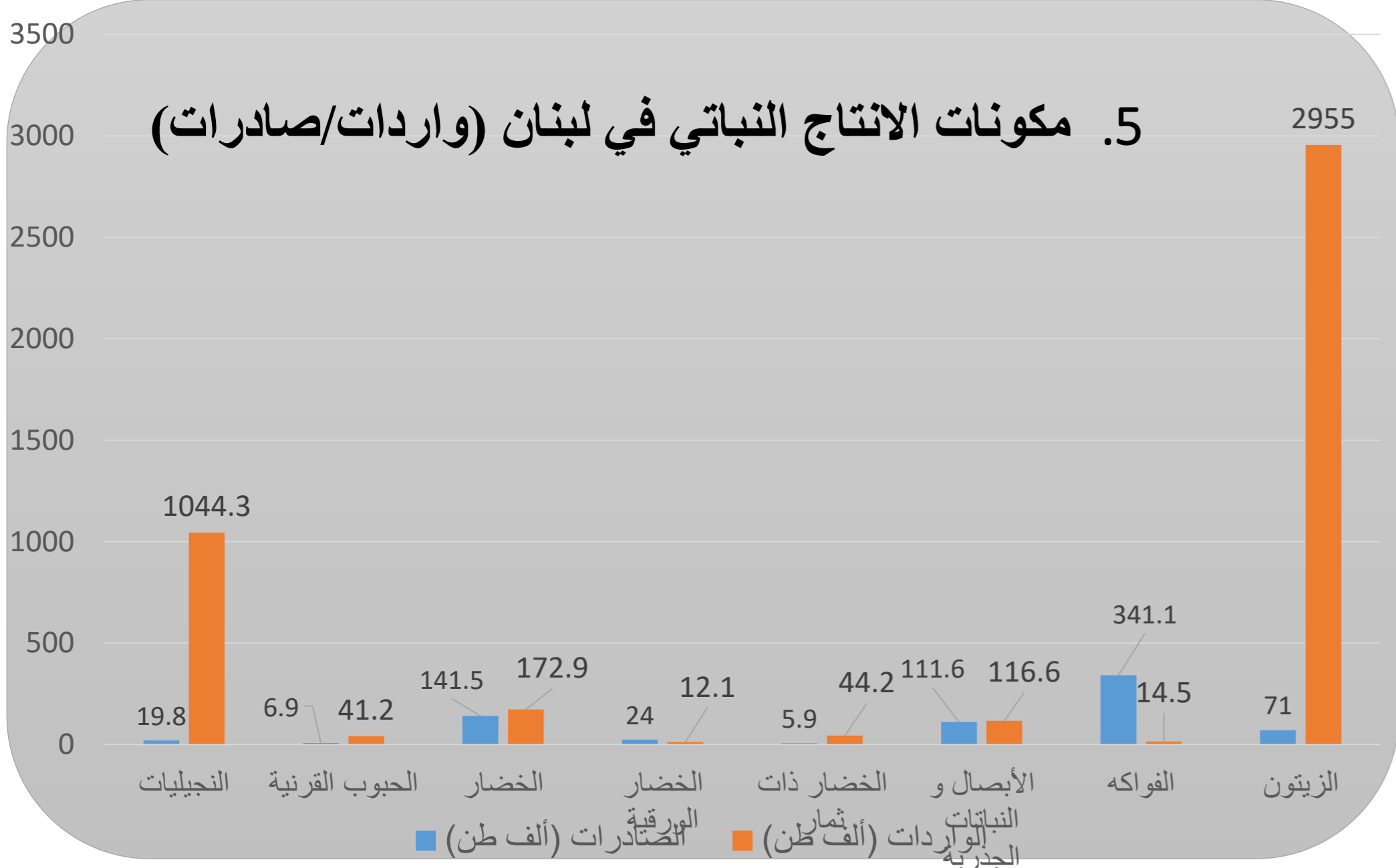
4. توزع مساحة المنتجات الزراعية (هكتار) لعام 2009 حسب المحافظات



الاحتياجات و الانتاج السنوي للقمح



5. مكونات الانتاج النباتي في لبنان (واردات/صادرات)



6. الآلات المستخدمة لزراعة و تحصيل القمح

- المحراث، حيث يستخدم لحرث الأرض وقلبها وتجهيزها للبذار
- آلة البذار، وهي آلة تستخدم لبذر الحبوب في المساحات التي يصعب حرارتها.
- آلة رش المبيدات الحشرية، وهي عبارة عن صهريج يحتوي على مواد كيميائية خاصة لإبادة الحشرات والقضاء على الآفات الزراعية.
- آلة التسميد، وهي آلة يوضع فيها السماد الطبيعي من روث الحيوانات، لتقوم برشه في الحقول.
- الحصاد، والتي تعمل على جمع المحاصيل الزراعية، وفصل الحبوب عن القش، لضمان الاستفادة من جميع المحصول.