

هذا المركز يهدف الى تأسيس شركات تكنولوجيا عن طريق تطوير المشاريع المتخصصة و ذلك بالتعاون مع الجامعات المحلية

AECENAR Technology Center  
Ras Masqa, District: Koura – North Lebanon, **Lebanon**  
رأس مسقا - قضاء الكورة - لبنان الشمالي - لبنان

The actual facility at Ras Masqa (near New Science Faculty of Lebanese University/Tripoli)

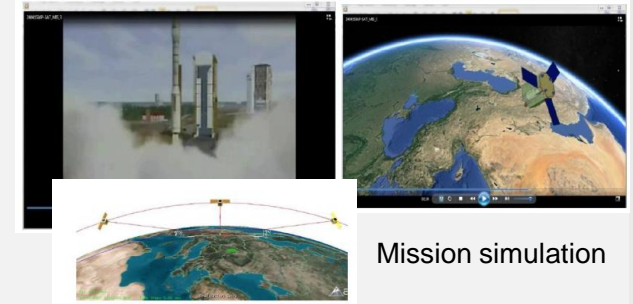


المساحة: 280 متر مربع  
المبلغ المطلوب لشراء المركز: \$150,000

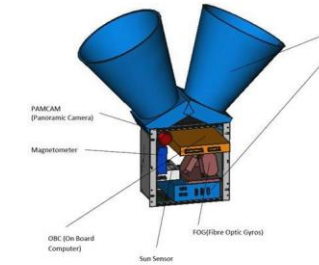
Banking account data:

AECENAR e.V., IBAN: DE04 67250020 0009192433, SWIFT-BIC: SOLADES1HDB, Bank Name: Sparkasse Heidelberg, Germany

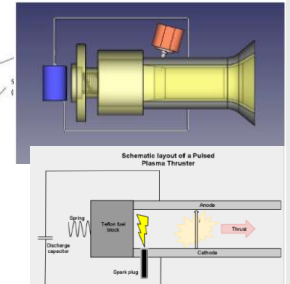
قمر اصطناعي للأرصاد الجوية  
Meteorological satellite project *IAP-SAT*



Mission simulation



*IAP-SAT* prototype



Electrical Propulsion Unit

## Institutes

## مراكز الابحاث

**MEGBI - Middle East Genetics and Biotechnology Institute**

مركز ابحاث للجينات والتقنية البيولوجية

<http://aecenar.com/institutes/megbi>

**MEAE - Middle East Alternative Energy Institute**

مركز الشرق الاوسط للطاقة البديلة

<http://aecenar.com/institutes/meae>

**IAP - Institute for Astronomy and Astrophysics**

مركز ابحاث في علم الفلك و فيزياء النجوم

<http://aecenar.com/institutes/iap>

## Contact

**Eng. Samir Mourad, Director**

Mobile ++961 76 341 526 / ++49 (0)176 93516187

Email: samir.mourad@aecenar.com

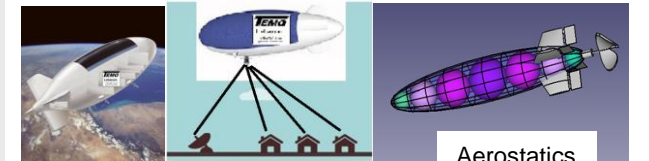
**Eng. Rami Nassouh, *IAP-SAT* Project Coordinator**

Email: rami.nassouh@cnclablb.com

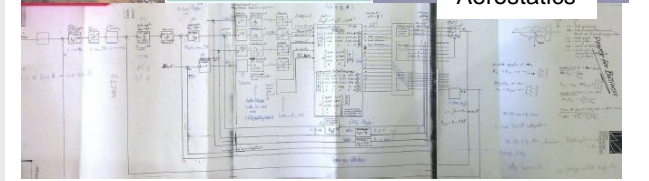
**Dr. Ahmad Trad, *Monoclonal Antibodies* Production**

Email: ahmad.trad@aecenar.com

Airship-based internet&communication platform  
*TEMO-Leb Airship*

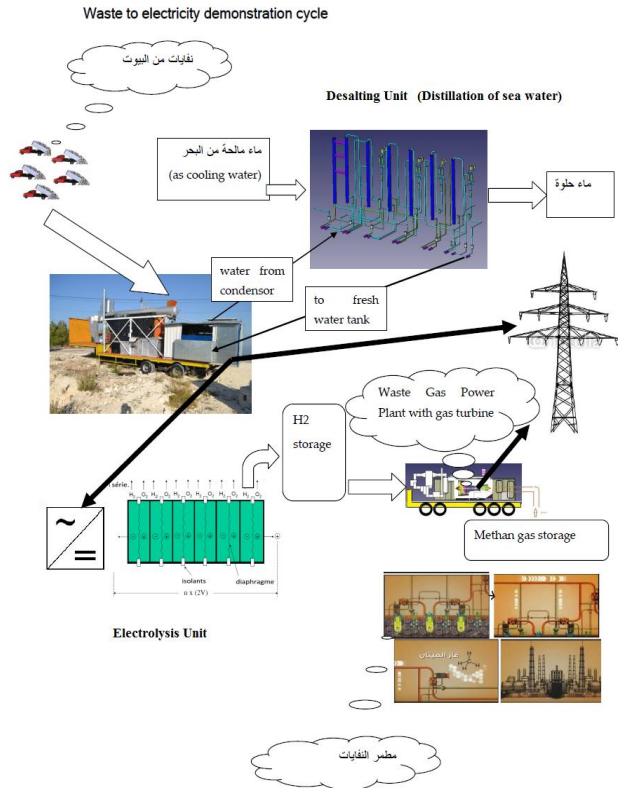


Aerostatics





### Electrical Power Plant Technology



### Antibiotics & Vaccine Production Technology

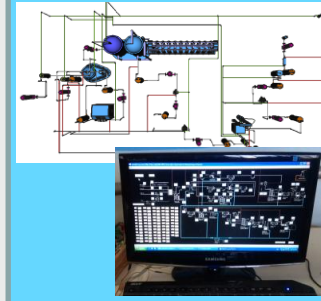
#### الهندسة الوراثية



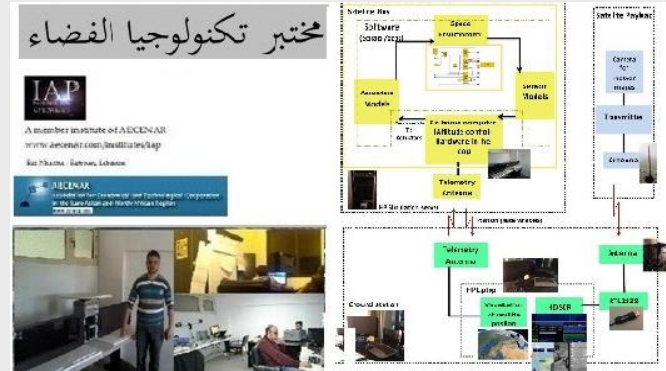
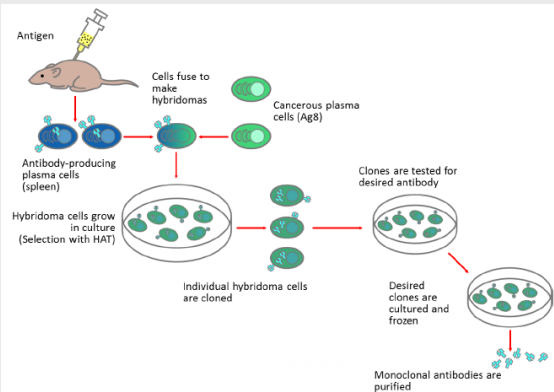
تصميم وانشاء مصنع تجريبي لـ semi-synthetic antibiotics



#### تصميم مصنع لانتاج تلقيح لـ B Hepatitis



### Monoclonal Antibodies (Hybridoma) Production



محطة طاقة متنقلة لتوليد الكهرباء عن طريق حرق النفايات

### Energy Policy

دراسة لتغذية الطاقة الكهربائية لتكون مناسبة للمنطقة

