

بِسْمِ اللَّهِ الرَّحْمَنِ الرَّحِيمِ

# مصنع لانتاج المحطات

## المواصفات الفنية

**NLAP factory for the production of power plants**

### **Technical Specification**

Authors:

Maysaa Kamardine

---

Last update: 15-Dec-16



طاقة الشمال

**North Lebanon Alternative Power**

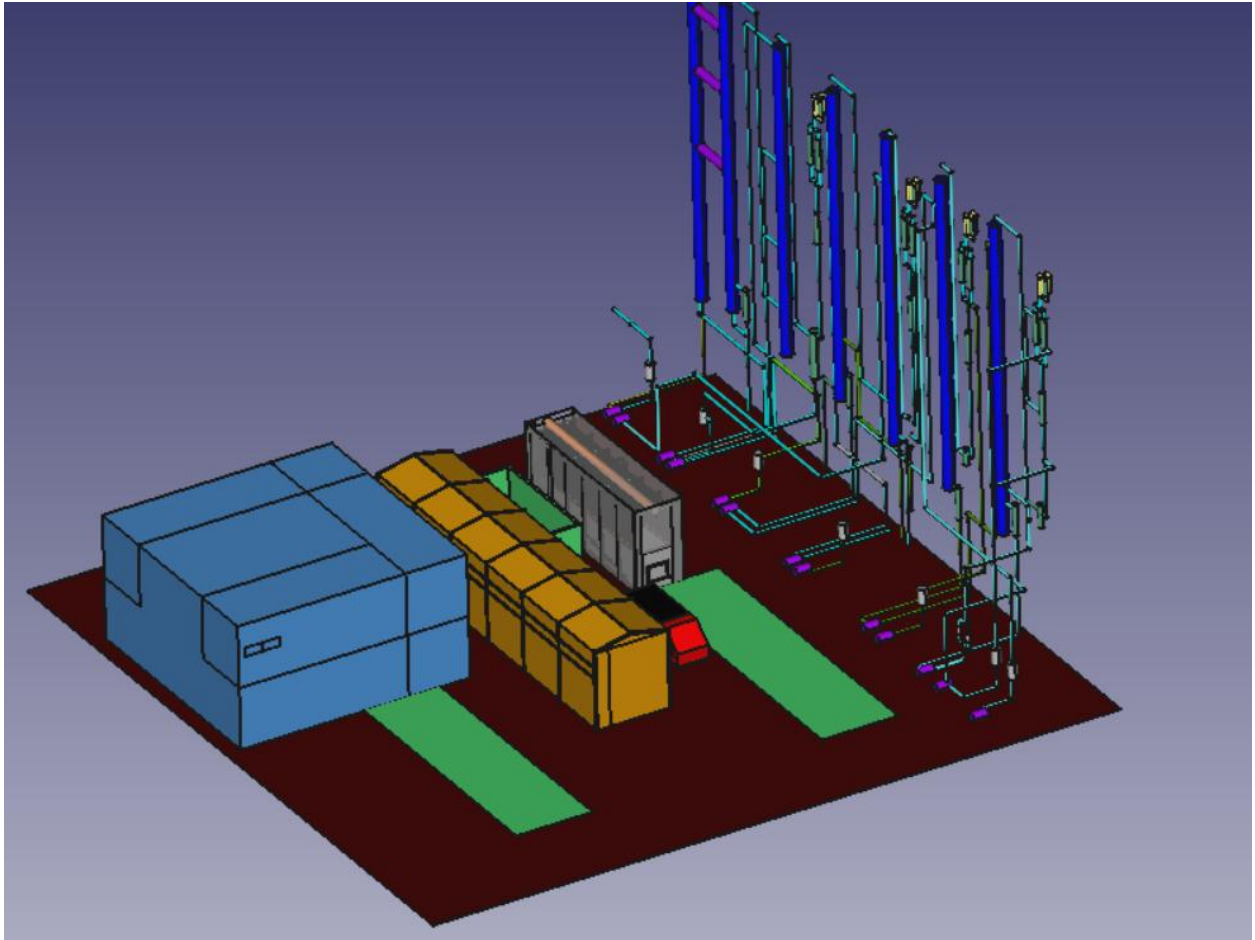
[www.nlap-lb.com](http://www.nlap-lb.com)

Name of document: D:\NLAP\Projects\facility\TechnicalDocumentation\\_Report2016.docx

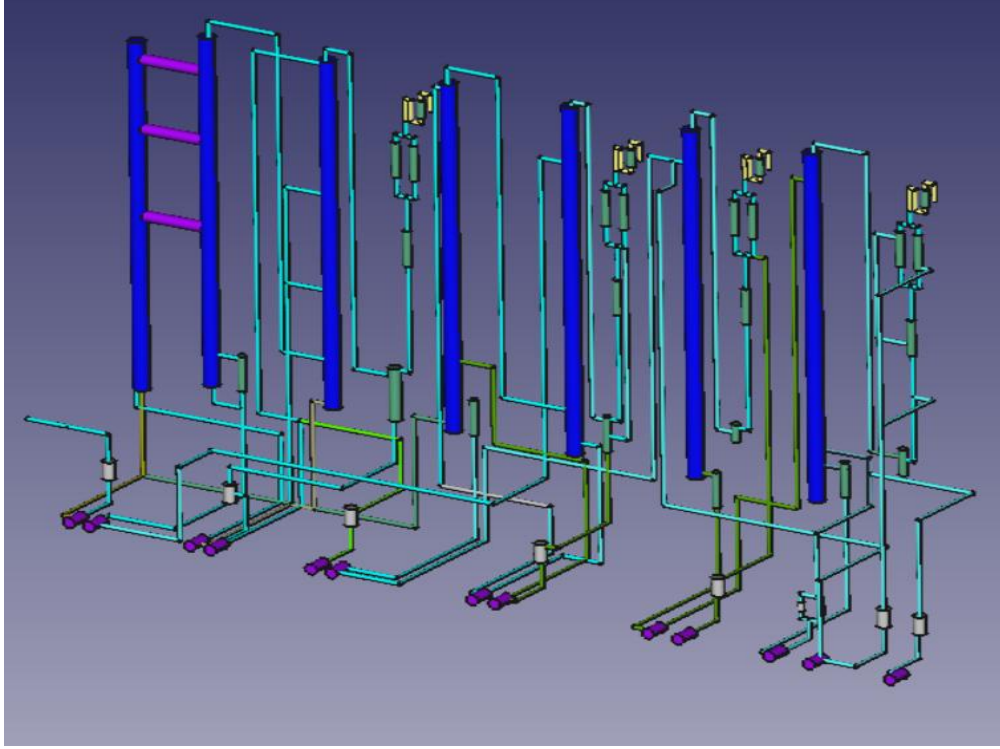
Responsible for Document: Samir Mourad

## Contents

# 1. OVERVIEW OF FACILITY



## 2. DESALTING UNIT محطة تحلية



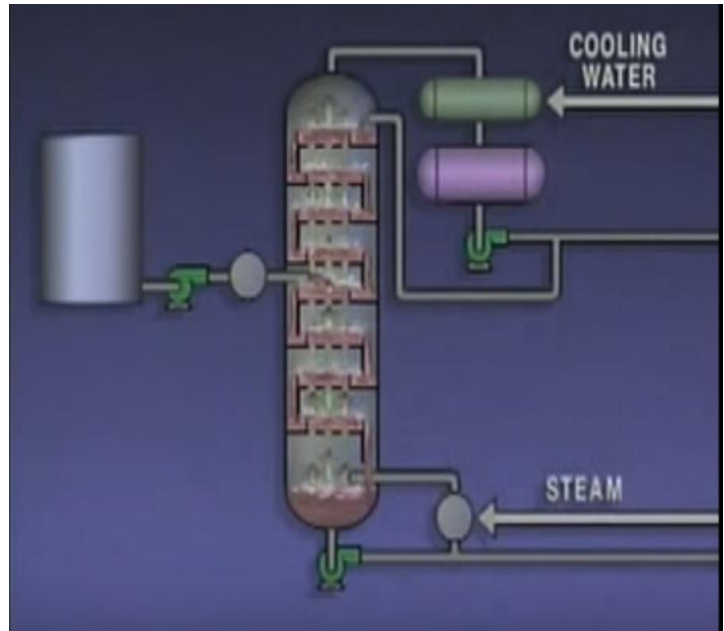
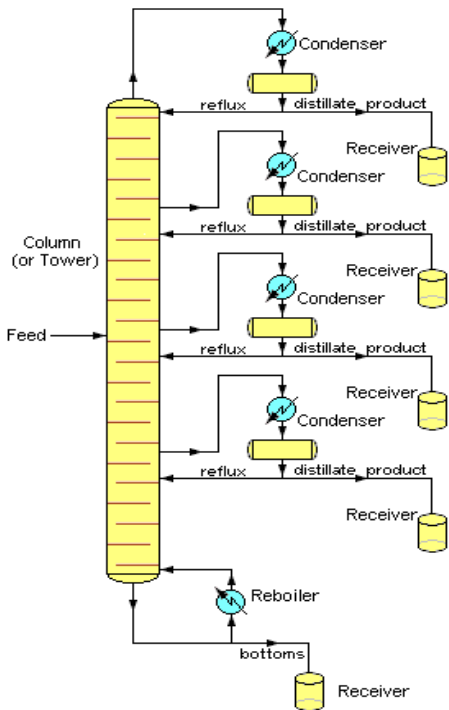
is an ongoing separation process in which a liquid mixture of two or more **miscible** components is continuously fed into the process and physically separated into two or more products by preferentially **boiling** the more **volatile** (i.e., lower **boiling point**) components out of the mixture.

### التقطير المستمر

هي عملية تقطير مستمرة حيث يمون عامود التقطير باستمرار (Continuous distillation)

بمخلوط السوائل في حين استخلاص وفصل جزء أو أجزاء من السوائل المقطرة النقية. وتتسم عملية التقطير بفصل مكونات كل منها مخلوط من السوائل بواسطة اختيار درجة غليان وتكثيف البخار. ويتكون المخلوط من سائلين أو أكثر تختلف **درجة غليان** منخفضة في الغليان وينفصل كل منها. عند تسخين المخلوط يبدأ أولا السائل ذو **درجة غليان** عن الأخرى، وبالتالي تختلف **تطايرية** في هيئة بخاره. يصعد البخار في عامود التقطير ويتكثف، بينما تبقى المكونات القليلة التطاير في قاع العامود.

## A. PARTS OF CONTINUOUS DISTILLATION أجزاء التقطير المستمر



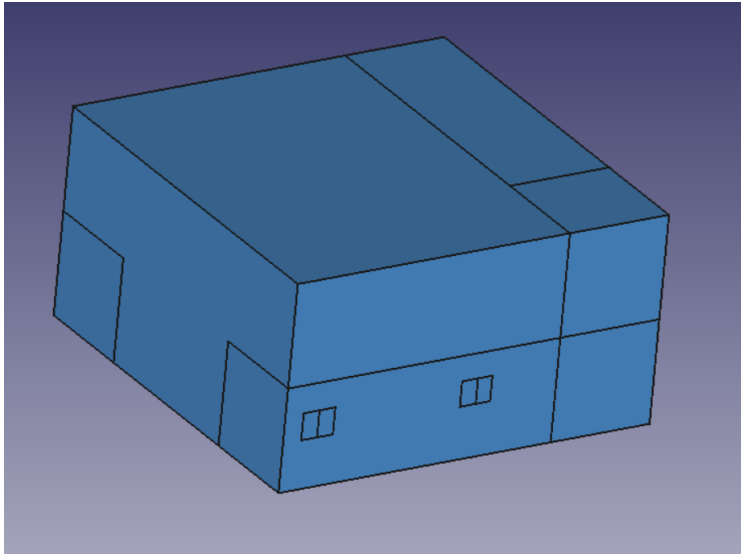
Industrial distillation is typically performed in large, vertical cylindrical columns (see the adjacent photographs) commonly referred to as *distillation columns*, *distillation towers* or *fractionators* with diameters ranging from **about 65 centimeters to 11 meters** and heights ranging from about 6 meters to 60 meters or more.

**To provide for the intimate mixing** of the upward flowing vapor and downward flowing liquid in distillation columns, the columns usually contain a series of horizontal distillation trays or plates. The distillation trays or plates are typically separated by about **45 to 75 centimetres of** vertical distance. However, some columns are designed to use beds of packing media rather than trays or plates.

### Safety:

1. eye protection must be worn
2. foot protection must be worn in this area
3. do not use mobile telephone
4. caution hot surface

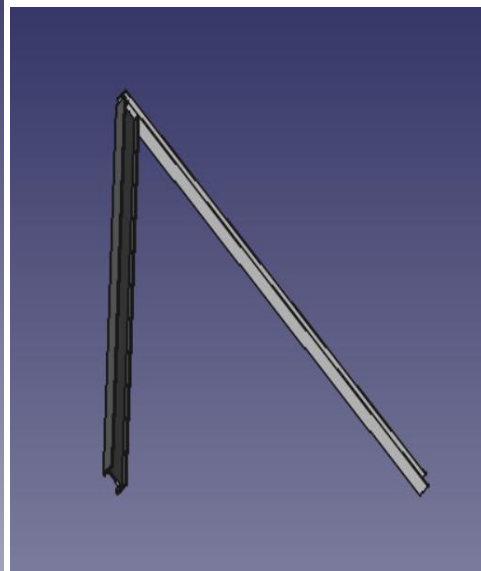
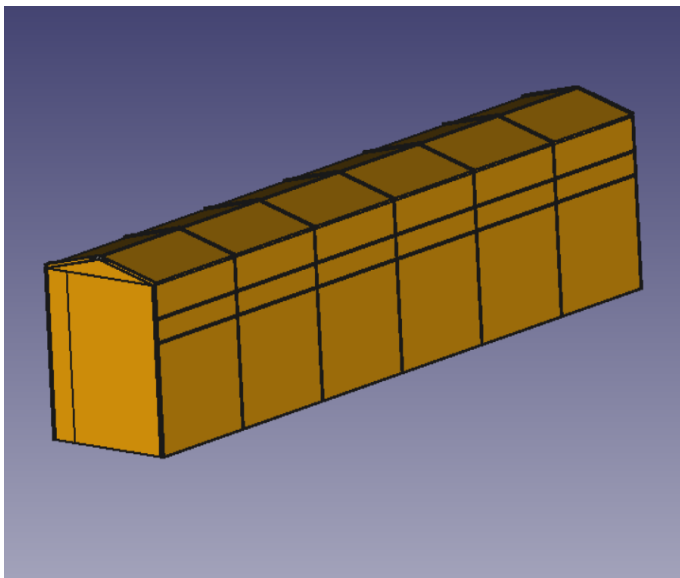
### 3. OFFICE



### 4. THE PART OF THE ELECTROLYSIS OF WATER

### 5. RESERVOIR FOR THE CONSERVATION OF HYDROGEN

### 6. HINGER



Length:24 m

Height : 5 m