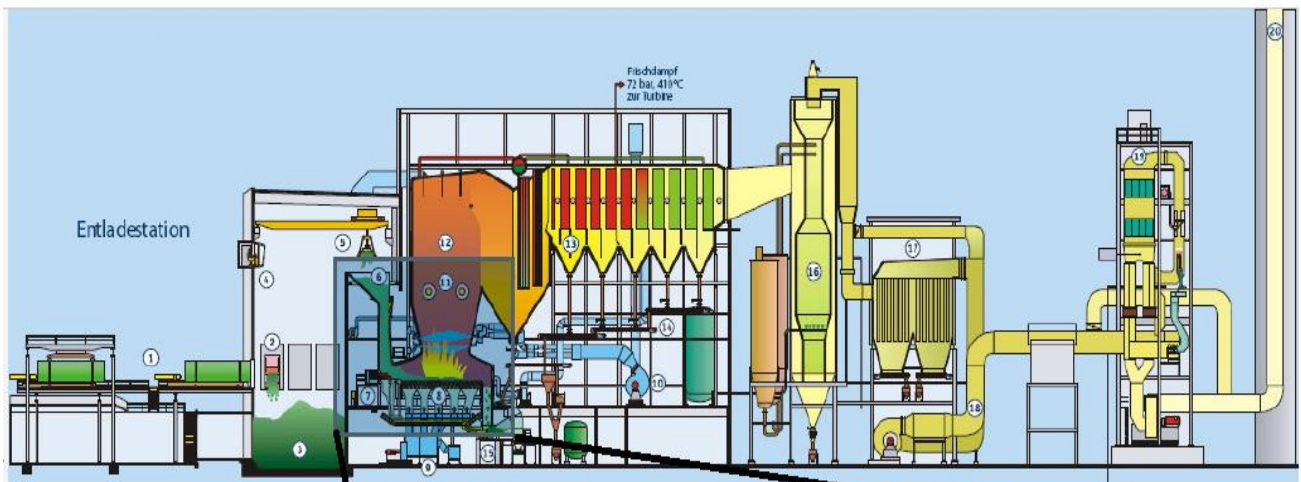


## تقرير 2015

### Administration Report 2015

Authors:  
Samir Mourad



Last update: 10-Nov-15



طاقة الشمال

North Lebanon Alternative Power

[www.nlap-lb.com](http://www.nlap-lb.com)

Name of document: NLAP-AdministrationReport2015.docx

Place of document: D:\NLAP\Administration\Reports




## المضمون

5.....	التقسيم الاداري	1
5.....	اقسام المؤسسة NLAP Departments	1.1
5.....	تقارير للاقسام Department Documents	1.2
7.....	فريق العمل Staff	2
9.....	المشاريع Projects	3
9.....	الجدول الزمني للمشاريع	3.1
9.....	تشغيل TEMO-IPP في كسارة راسنحاش TEMO-IPP Ras Nhache kassara	3.2
9.....	بعض الميزات الفنية للمحطة	3.2.1
9.....	تصميم المنظومة	3.2.2
10.....	التكاليف	3.2.3
10.....	العلاقة مع البلدية	3.2.4
13.....	Supplier	4
13.....	Flue Gas Purification	4.1
13.....	Incineration Chain	4.2
15.....	ملحقات	



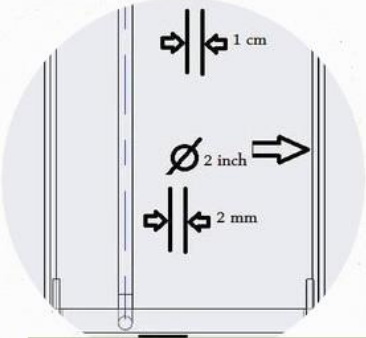
## NLAP Departments

### اقسام لمؤسسة طاقة الشمال




**Supplier Management**

- Incineration chain
- Flue Gas Cleaning
- Turbine&Generator



**Development**

- System Specification&Design
- Construction
- Automation
- Integration



**Norms, Environment**

- [معلومات بيئية للبنان الشمالي](#)

## 1.2 تقارير للاقسام Department Documents

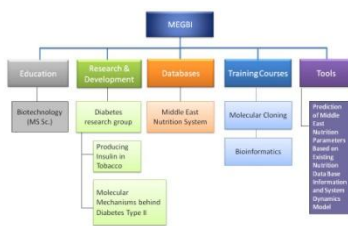
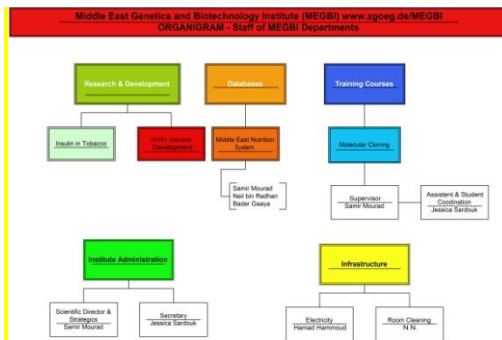
ملاحظات	مسؤول عن الملف	اسم الملف	Department/قسم
		Supplier_IncinerationChain.docx Storage at aecenar.com/downloads/.../nlap/...	Supplier Management
	وندي اسطفان سمير مراد	Supplier_FlueGasPurification.docx Storage at aecenar.com/downloads/.../nlap/...	Supplier Managment
كمية النفايات و نوعيتها وعدد السكان في البلديات في شمال لبنان	سمير مراد	From issir-lb.org: EnvironmentData_NorthLebanon.docx	Norms, Environment
			Norms, Environment



## 2 Staff فريق العمل

Role	الاسم	Department/قسم
Procurement Manager	وندي اسطفان Wendy Estephan Email: wendy.estephan@nlap-lb.com Home Address: Dahr al-Ain or Becharre	Supplier Management

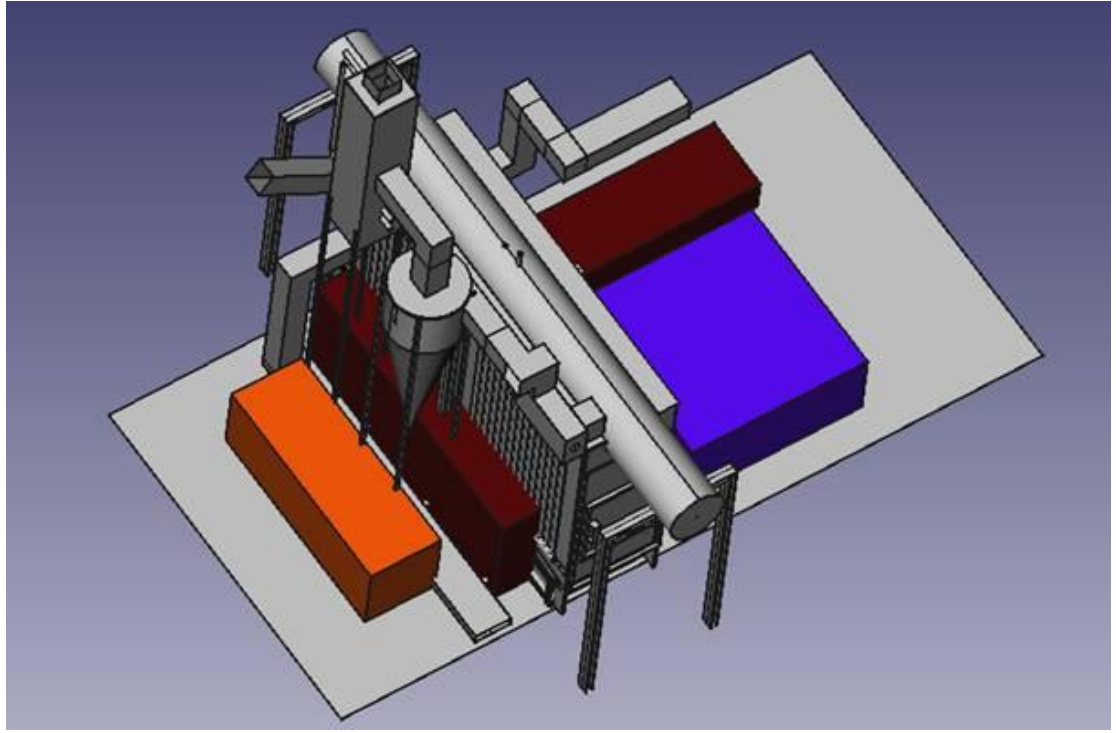
### Example Diagrams:











### 3.2.3 التكاليف

Installation of TEMO-IPP at Ras Nhache kassara

	Fix costs (Material, ...)	Human Ressource Cost	Item Cost
Transportation	\$400		\$400
Cutting and Reintegration		\$500	\$500
Filtering	\$3.100		\$3.100
Remanufacturing Incineration Chain	\$1.500	\$500	\$2.000
Ground (Beton)	\$2.000		\$2.000
Management	\$2.000		\$2.000
Waste Bunker	\$2.500		\$2.500
Crane	\$1.500		\$1.500
Connecting Output Electricity			

Planned Time

1 month

**Total**

**\$14.000**

### 3.2.4 العلاقة مع البلدية

من:



(بيروت) 13:53: آخر تحديث 06/11/2015 الجمعة, www.almodon.com, جريدة إلكترونية مستقلة - رئيس التحرير: ساطع نور الدين

ويشير مراد الى ان عملية الحرق تسبقها عملية فرز، تفيد بإعادة تدوير الزجاج والمعادن، وبذلك، فإن المشروع يهدف الى التخلص من النفايات، وتوليد الكهرباء، وإنتاج مواد تستعمل في تعبيد الطرق. علماً أنه سيتم التواصل مع البلدية لإشراكها في إدارة المشروع. ومن جهتها، تنتظر البلدية النتائج النهائية للدراسة، بعد دراسة الأثر البيئي والانتهاج من كل الاختبارات، لإعلان موقفها، وفق ما يؤكد رئيس البلدية إيهاب قلاوون، لـ "المدن". ويلفت قلاوون النظر الى ان

البلدية إطلعت على تفاصيل المشروع، وتتوجه لتعيين خبير بيئي يشرف على الإختبارات ويدرس حجم الانبعاثات. لكن في المبدأ - يقول قلاوون - البلدية مستعدة لتبني المشروع.



## **4 Supplier**

### **4.1 Flue Gas Purification**

lennoxemeia (France) - has a Distributor in Lebanon

Tholander (Germany)

### **4.2 Incineration Chain**

EVT





...